

den 27 November 1895 upprätta-
de testamente beslutat att tilldela
hälften af det pris / som detta är
borgifves åt den som inom fysikens
område har gjort den viktigaste upp-
täcktt eller uppfinnings / till

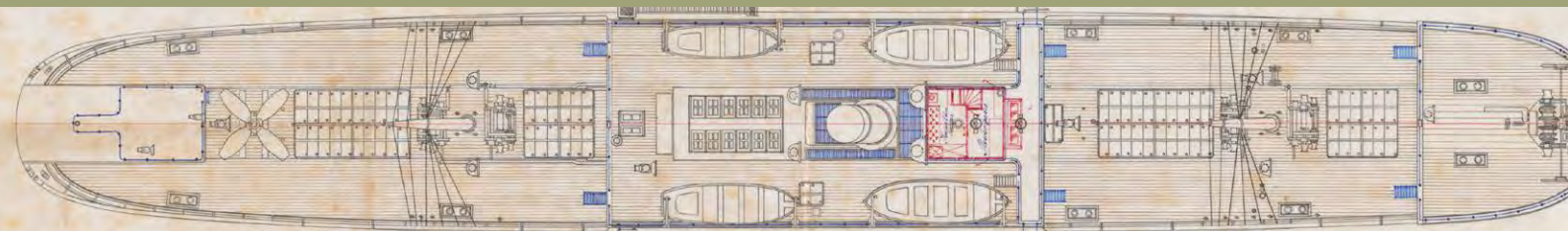
Kultur bewahren

Die Archive der Leibniz-Gemeinschaft

discordia multis modis Inter ea de frax necessitate vigente y utilitate ipor considerata civitatis Goslar o
h vero discordia durante partibz coram nobis convocatis p sentibz multaz viris honorabilibz litantiz et
discordia taliter est sopita quod sexda frax viginti et duas orantiz pondantiz Goslar ad reditus eccae

Leibniz
Leibniz
Gemeinschaft

Deutsches Museum



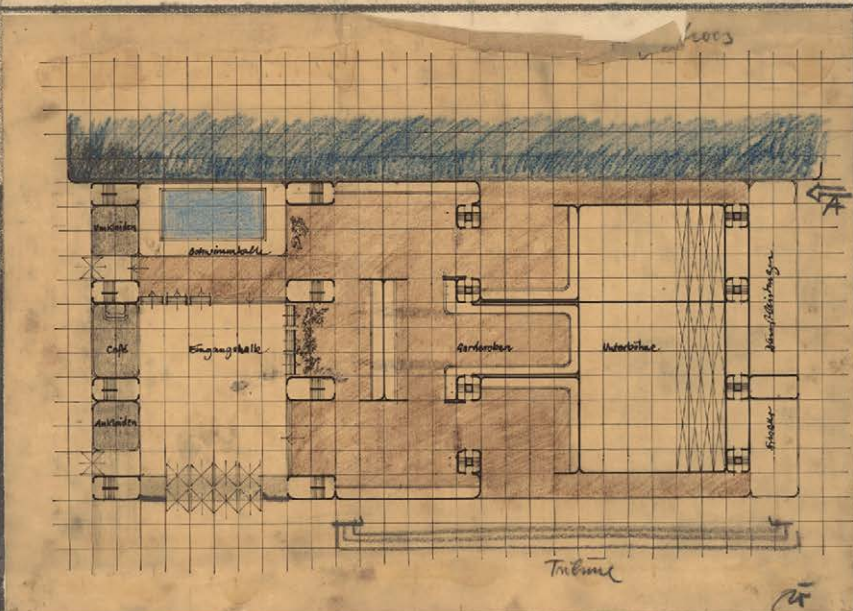
Kultur bewahren

Die Archive der Leibniz-Gemeinschaft

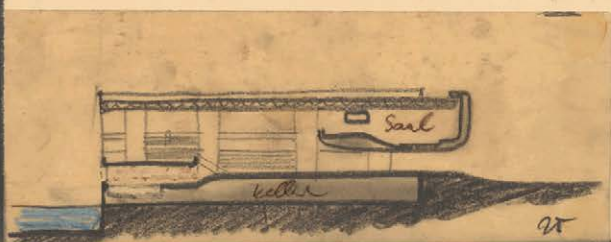
Herausgegeben vom Arbeitskreis Archive
der Leibniz-Gemeinschaft

Redaktion:
Wilhelm Füßl, Michael Farrenkopf
und Bettina Irina Reimers

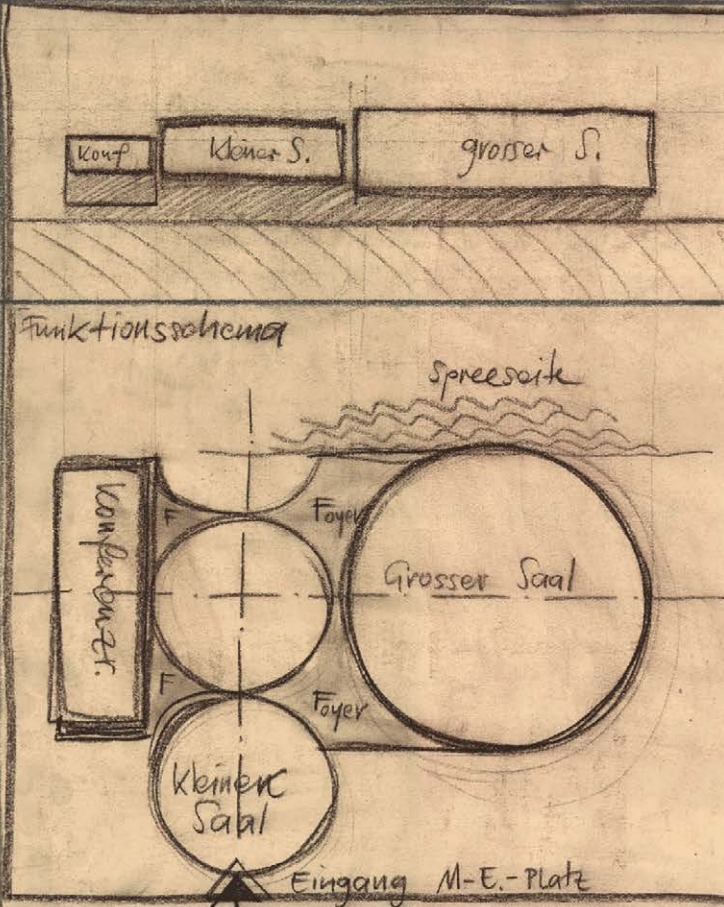
MZG BERLIN VARIANTE 3



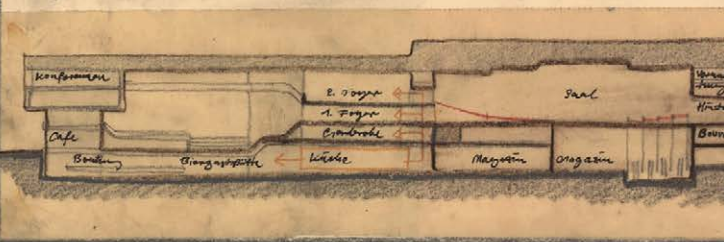
Querschnitt 1:500



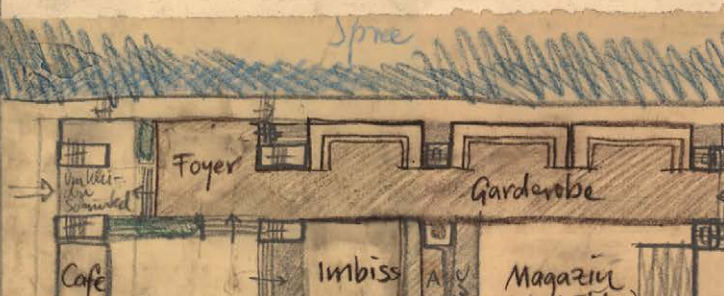
Untergeschoss 1:500



Längsschnitt 1:500



Garderobengeschoß 1:500



IRS

Wissenschaftliche Sammlungen des Leibniz-Instituts für Raumbezogene Sozialforschung, Erkner

Profil

Geschichte des Archivs

Die Wissenschaftlichen Sammlungen bestehen seit Gründung des Instituts 1992 und gehen auf dessen Vorgängereinrichtung zurück: Das frühere Institut für Städtebau und Architektur (ISA) der DDR-Bauakademie nahm bis zur Wiedervereinigung zentrale wissenschaftliche und administrative Aufgaben im Bereich Bauwesen wahr. Kern der Sammlungsbestände sind Arbeitsunterlagen des ISA sowie einige von diesem gesammelte Architektennachlässe. 2011/12 bezogen die Wissenschaftlichen Sammlungen ein modernes Archivgebäude auf dem Institutsgelände, den sanierten und umgebauten „Pavillon“.

Aufgaben

Die Wissenschaftlichen Sammlungen sind ein Spezialarchiv für die jüngere ostdeutsche Bau- und Planungsgeschichte. Vom Wissenschaftsrat wurden sie als die wohl vollständigsten Sammlungen und Dokumentationen zur Städtebaugeschichte der DDR und zu den historisch wichtigen Städtebau- und Architekturelementen in den neuen Bundesländern bewertet. Die Wissenschaftlichen Sammlungen sind ein Depot v. a. für Nachlässe, schriftliche Unterlagen, Pläne, Zeichnungen und Fotos. Sie erfüllen forschungsbezogene Funktionen und stehen zugleich der Öffentlichkeit zur Verfügung.

Anbindung

Die Wissenschaftlichen Sammlungen sind Teil der Historischen Forschungsstelle, einer von fünf Forschungsabteilungen des IRS.



Öffnungszeiten

Mo, Di, Do 9.00 – 12.30 Uhr,
13.00 – 16.00 Uhr
Fr 9.00 – 12.00 Uhr
An Feiertagen geschlossen

Kontakt

Leibniz-Institut für Raumbezogene
Sozialforschung
Wissenschaftliche Sammlungen
Flakenstraße 29–31
15537 Erkner

T 03362 793 272
F 03362 793 111
archiv@leibniz-irs.de
leibniz-irs.de/sammlungen
www.ddr-planungsgeschichte.de



Aquarell des Strausberger Platzes Richtung Stalinallee (jetzt Karl-Marx-Allee). Entwurf von Otto Bogatzky für eine Intarsienarbeit im Magistratssaal des Roten Rathauses, um 1956.

Zusammenarbeit

u. a. Mitglied der Föderation deutschsprachiger Architektursammlungen; persönliche Mitgliedschaften im Verband deutscher Archivarinnen und Archivare e. V., Fachgruppe 8.

- Roland Korn (* 1930)
- Reinhold Lingner (1902–1968)
- Hubert Matthes (* 1929)
- Wilfried Stallknecht (* 1928)
- Dorothea Tscheschner (* 1928)
- Wolfgang Urbanski (1928–1998)

Bestände

Der Gesamtbestand beträgt ca. 600 lfm.
Allgemeine Bestandsinformationen, Beständeübersicht und digitale Findbücher unter leibniz-irs.de/sammlungen

Fotoarchiv

ca. 100 000 Fotos, überwiegend zu Aspekten des DDR-Städtebaus.

Nachlässe

ca. 75 Vor- und Nachlässe von Architekten und Planern, u. a.

- Max Berg (1870–1947)
- Iris Düllin-Grund (* 1933)
- Bruno Flierl (* 1927)
- Johann Greiner (1923–2003)
- Egon Hartmann (1919–2009)
- Josef Kaiser (1910–1991)

Plansammlung

u. a. historische Pläne und topografische Karten.

Architekturmodelle

u. a. Jahrhunderthalle in Breslau, Schauspielhaus am Gendarmenmarkt in Berlin, Wohnungsbau der 1950er Jahre.

Karteien

u. a. Mitgliedskartei des Bundes der Architekten (BdA)

der DDR. Bücher und Zeitschriften: Spezialliteratur zur Stadt-, Bau- und Planungsgeschichtsforschung (ca. 3000 Bände).

Spezialsammlungen

u. a. AV-Medien, Übersetzungen ausländischer Fachliteratur.

Forschungsprojekte

Digitalisierung großformatiger Pläne und technischer Zeichnungen zur Erfassung und Erschließung des Raums, DigiPEER; Digitalisierung und Erschließung von Porträtbeständen in Archiven der Leibniz-Gemeinschaft, Digi-PortA, beide gefördert von der Leibniz-Gemeinschaft.

Leistungen und Service

Webseiten

leibniz-irs.de/sammlungen
www.ddr-planungsgeschichte.de

Recherchemöglichkeiten

Beständeübersicht (online und gedruckt), digitale und analoge Findbücher; www.digipeer.de (großformatige Pläne) und www.digiporta.net (Porträtfotos von DDR-Architekten); Nachweis der Nachlässe in der Zentralen Datenbank Nachlässe (ZDN) und in „Kalliope“.

Veranstaltungen

Alle zwei Jahre Ausrichtung der „Werkstattgespräche zur DDR-Planungsgeschichte“; Teilnahme am „Tag des offenen Denkmals“ und der „Langen Nacht der Wissenschaften“ (in der Geschäftsstelle der Leibniz-Gemeinschaft in Berlin); Führungen und Vorträge zu Themen aus den Wissenschaftlichen Sammlungen.

Technische Dienstleistungen

Erledigung von Digitalisierungs- und Kopieraufträgen.



Der Pavillon der Wissenschaftlichen Sammlungen, 2013.

Publikationen zum Archiv und zu den Beständen (Auswahl)

Obeth, Alexander: Die Wissenschaftlichen Sammlungen des Leibniz-Instituts für Regionalentwicklung und Strukturplanung (IRS) – Bau- und Planungsgeschichte in den neuen Bundesländern. In: Farrenkopf, Michael (Bearb.): Vom Entwurf zum Depositum. Über den wissenschaftlichen Umgang mit dem zeichnerischen Nachlass der Industrie. Bochum 2007, S. 26–42.

Bernhardt, Christoph (Hrsg.): Die Wissenschaftlichen Sammlungen des Leibniz-Instituts für Regionalentwicklung und Strukturplanung (IRS) zur Bau- und Planungsgeschichte der DDR. Unter Mitarbeit von Anja Pienkny (Quellen, Findbücher und Inventare des Brandenburgischen Landeshauptarchivs 25). Frankfurt am Main 2012.

Engler, Harald: Erschließung und historische Forschung. Ein reflexives Konzept am Beispiel eines Archivs zur Planungsgeschichte der DDR. In: Stumpf, Marcus; Tiemann, Katharina (Hrsg.): Häuser, Straßen, Plätze. Der städtische Raum in der archivischen Überlieferungsbildung (Texte und Untersuchungen zur Archivpflege 29). Münster 2014, S. 100–119.

Bild- und Quellennachweis

- S. 8: Leibniz-Gemeinschaft. Foto: Oliver Lang.
 S. 10: DBM.
 S. 12: DM. Foto: Christian Schlafner.
 S. 13: DM. Foto: Christian Schlafner.
 S. 14: DM (Screenshot der Webseite).
 S. 15: DM, CD 75168.
 S. 16: DM, CD 60201.
 S. 18: BNITM. Foto: Klaus Jürries.
 S. 20: BNITM. Foto: Robin A. Cooke.
 S. 22: DBM, montan.dok/BBA 160/2631.
 S. 24: DBM. Foto: Olaf Ziegler.
 S. 25: DBM. Foto: Karlheinz Jardner.
 S. 27: DBM. Foto: Helena Grebe.
 S. 28: DIE, Archiv, I DUD 16. Foto: Michaela Herke.
 S. 30: DIE, Archiv, WEI 005. Foto: Michaela Herke.
 S. 31: DIE, Archiv, PRO 325. Foto: Michaela Herke.
 S. 32: DIPF/BBF, Archiv, Berthold Otto, Foto OT 811.
 S. 35: DIPF/BBF, Archiv, Bund Deutscher Kunsterzieher e.V., Schülerzeichnungen.
 S. 36: DM, Archiv, BN 36139.
 S. 38: DM, Archiv, CD 65459.
 S. 39: DM, Archiv, PISlg., Zg.-Nr. 1973-111/77.
 S. 40: DM, Archiv, HS 2008-12 (CD 59882).
 S. 41: DM, Archiv, NL 0003/1 (CD 72350).
 S. 42: DSM, Archiv, Sammlung Arnold Kludas. Foto: unbekannt.
 S. 44: DSM, Archiv, II 3 V 65.
 S. 45: DSM, Archiv, VIII 1 V 104.
 S. 46: Foto: GESIS.
 S. 48: Foto: GESIS.
 S. 49: Foto: GESIS.
 S. 50: GNM, DKA, NL Corinth, Lovis, I,B-254 (0007).
 Foto: unbekannt.
 S. 52: GNM, DKA, NL Lehrs, Max, I,B-4 (0010).
 Foto: Nicola Perscheid.
 S. 53: GNM, DKA, NL Max, Gabriel von, I,A-175 (0001).
 S. 54: GNM, Historisches Archiv, GF Deutscher Orden,
 Ballei Sachsen, Or. Perg. 1294 März 16.
 Foto: Monika Runge.
 S. 56: GNM. Foto: Dirk Messberger.
 S. 57: GNM, Historisches Archiv, Autografen, K. 27.
 S. 58: HI, Bildarchiv, Inv.-Nr. 241240.
 S. 61: HI, Bildarchiv, Inv.-Nr. 261207.
 Foto: Thomas Voßbeck.
 S. 62: DSHI, 190 Kurland XI, 17.
 S. 64: DSHI, 140 Balt 676, Bl. 10v.
 S. 65: DSHI, 100 Harpe 36.
 S. 66: IfL, Collection Alphons Stübel, Sign. Sam88-121.
 Foto: Georg von Grumbkow.
 S. 68: IfL. Fotomontage: Peter Wittmann.
 S. 69: IfL. Foto: Franziska Frenzel.
 S. 70: IfZ, Arch ZS/A-17/5-2.
 S. 73: IfZ. Foto: Alexander Markus Klotz.
 S. 74: IMU, Bestand Helsinki 6A. Foto: Birgit Seeliger.
 S. 76: IMU, Artefacts. Foto: Birgit Seeliger.
 S. 78: IRS, Wiss. Samml., C_17_03-21.
 S. 80: IRS, Wiss. Samml., C_04_04-02.
 S. 81: IRS. Foto: Jan Zwilling.
 S. 82: MfN, HBSB, ZM, B VIII/411.
 S. 84: MfN, HBSB, ZM, B I/1697.
 S. 85: MfN, HBSB, ZM, B III/1232.
 S. 86: RGZM, Schriftenarchiv.
 S. 88: RGZM, Schriftenarchiv, Inv.-Nr. LLA 029/001.
 S. 89: RGZM.
 S. 90: Archiv der SGN, Sign.-Nr. 1150.
 S. 93: Archiv der SGN, Gemäldesammlung.
 S. 94: SDEI, Archiv, Sign. 1r27.
 S. 96: SDEI, Archiv, Inv. 54.
 S. 97: SDEI, Archiv, Pslg. 1719. Foto: Julius Krichelsdorff.
 S. 98: ATIB/UniA Hannover, Akz. 2015/04.
 S. 101: ATIB/UniA Hannover, Best. 5, Nr. 1625.
 S. 102: WZB, Foto: Heiko Huber.
 S. 104: WZB. Foto: Adelheid Scholten.
 S. 106: ZBW. Foto: Max-Michael Wannags.
 S. 108: ZBW. Foto: Max-Michael Wannags.
 S. 110: ZFMK. Foto: Dirk Gassmann.
 S. 112: ZFMK. Foto: Katharina Engelmann.

Der Druck der Broschüre wurde dankenswerterweise
finanziell unterstützt vom Strategiefonds des
Präsidiums der Leibniz-Gemeinschaft.

Impressum

Kultur bewahren

Die Archive der Leibniz-Gemeinschaft
Herausgegeben vom Arbeitskreis Archive
der Leibniz-Gemeinschaft

Redaktion:

Wilhelm Füßl, Michael Farrenkopf, Bettina Irina Reimers

Satz, Layout, Umschlaggestaltung

Leibniz-Geschäftsstelle
Nora Tyufekchieva
mediendesign : kai royer

Druck und Bindung

Aumüller Druck GmbH & Co KG, Regensburg

Die Deutsche Nationalbibliothek verzeichnet diese
Publikation in der Deutschen Nationalbibliografie;
detaillierte bibliografische Daten sind im Internet
abrufbar über <http://dnb.d-nb.de>.

Deutsches Museum
Museumsinsel 1
80538 München
www.deutsches-museum.de

1. Auflage

© Deutsches Museum Verlag 2018
Printed in Germany
ISBN 978-3-940396-52-5

MultiArt silk PEFC, 130g/m²



PEFC[™]
PEFC/04-31-0835

Archive bilden das kulturelle Gedächtnis unserer Geschichte. Sie bewahren und erschließen wertvolle Zeugnisse der Vergangenheit, die spannende Geschichten erzählen. Einen wichtigen Beitrag der Überlieferungsbildung leisten die 24 Archive in der Leibniz-Gemeinschaft, die als sammelnde Spezialarchive eine große Verantwortung für die Bewahrung, Erschließung und Erforschung des nichtamtlichen Quellenmaterials tragen.

ISBN 978-3-940396-52-5